



NOVÁKOVÝCH 6. PRAHA 8, 180 00

tel: 266 316 273; fax: 284 823 774

mobil: 608 886 987

e-mail: cedikova@pruzkum.cz

II/106 Krňany, obchvat Aktualizace

PODKLAD PRO ODNĚTÍ ZEMĚDĚLSKÉ PŮDY ZE ZPF

Ing. Marie Čedíková – Jana Šarounová

Objednatel: APIS s.r.o.

Praha, březen 2022

Obsah

ÚVOD	3
ZÁKLADNÍ ÚDAJE STAVBY	3
1) NÁVRH SKRÝVKY KULTURNÍCH VRSTEV PŮDY A JEJICH VYUŽITÍ	5
Návrh skrývky kulturních vrstev půdy	5
Předběžná bilance kulturních vrstev půdy	5
Návrh na využití humózní zeminy	6
3) PLÁN VHODNÝCH OPATŘENÍ PRO NAPLNĚNÍ VEŘEJNÉHO ZÁJMU	7
NA ZADRŽENÍ VODY V KRAJINĚ	7
4) VYHODNOCENÍ DŮSLEDKŮ NAVRHOVANÉHO UMÍSTĚNÍ STAVBY NA ZPF	7
DLE VYHLÁŠKY Č. 271/2019 SB.	7

Přílohy:

- 1) Přehledná situace na podkladu základní mapy
- 2) Situace záboru ZPF
- 3) Situace celkových záborů ZPF
- 4) Situace pedologického průzkumu
- 5) Výřez ÚP obce Krňany
- 6) Výřezy LPIS – meliorace, protierozní opatření

ÚVOD

Podklad pro odnětí zemědělské půdy ze zemědělského půdního fondu pro akci „II/106 Krňany, obchvat“ byl vypracován v souladu se zákonem ČNR č. 334/1992 Sb. o ochraně zemědělského půdního fondu ve znění pozdějších předpisů, dále dle vyhlášek MŽP ČR č. 271/2019 Sb., č. 48/2011 Sb. a dle oceňovací vyhlášky č 488/2020 Sb.

- Obsahuje:
- 1) Návrh skrávky kulturních vrstev půdy a jejich využití
 - 2) Výpočet odvodů za odnětí zemědělské půdy ze ZPF
 - 3) Plán vhodných opatření pro naplnění veřejného zájmu na zadržení vody v krajině
 - 4) Vyhodnocení důsledků navrhovaného umístění stavby na ZPF dle vyhlášky č. 271/2019 Sb.

Nedílnou součástí podkladů pro odnětí zemědělské půdy ze ZPF je záborový elaborát a pedologický průzkum, které jsou samostatnými přílohami.

Souhlas s odnětím zemědělské půdy ze ZPF bude podkladem pro územní řízení stavby.

ZÁKLADNÍ ÚDAJE STAVBY

Název:	II/106 Krňany, obchvat
Katastrální území:	Krňany
Obec:	Krňany
Okres:	Benešov
Kraj:	Středočeský
Investor:	Středočeský kraj, Zborovská 81/11, 150 21 Praha 5 - Smíchov
Vlastník:	viz. záborový elaborát

Údaje o odnímaných pozemcích

číslo parcely	výměra v m ²	druh pozemku	trvalý zábor v m ²	kód BPEJ	třída ochrany ZPF
433	4065	trv.tr. porost	70	51510	II
442/4	3189	trv.tr. porost	66	51510	II
442/6	9965	trv.tr. porost	64	51510	II
446/1	7732	trv.tr. porost	14	51510	II
446/3	707	trv.tr. porost	4	51510	II
446/5	314	trv.tr. porost	31	51510	II
528/5	37229	trv.tr. porost	3887	51400 – 432 51510 – 3455	I II
528/13	9166	trv.tr. porost	3314	51410 – 670 52901 – 75 53756 – 2569	II II V
528/19	17802	trv.tr. porost	5297	51400 – 1441 51410 – 2666 53756 – 1190	I II V
528/20	2830	trv.tr. porost	609	51400 – 601 51410 – 8	I II
528/21	12500	trv.tr. porost	2214	51400 – 2214	I
528/22	5421	trv.tr. porost	1015	51400	I
528/23	9487	trv.tr. porost	1172	51400	I
528/24	5891	trv.tr. porost	688	51400	I
528/25	5695	trv.tr. porost	609	51400	I
528/26	11813	trv.tr. porost	1263	51400	I
528/28	18801	trv.tr. porost	1368	51400 – 1068 51510 – 300	I II
528/29	22933	trv.tr. porost	645	51400	I
528/35	14939	trv.tr. porost	1581	51400	I
654/1	37868	trv.tr. porost	13	52911 – 13	II

709/4	2347	trv.tr. porost	790	52901 – 87 53756 – 703	II V
772	18809	trv.tr. porost	962	52901 – 246 53756 – 716	II V
827/12	6117	trv.tr. porost	72	52911	II
827/13	4757	orná půda	145	52911	II
827/14	7377	trv.tr. porost	1807	52911 – 518 53756 – 1289	II V
827/17	2436	trv.tr. porost	490	53756	V
CELKEM	280190		28190		

Trvalý zábor celkem.....28 190 m²

Z toho - zpevněné plochy komunikace..... 14 657 m²

- plochy zatravnění (svahy tělesa komunikace).....13 533 m²

1) NÁVRH SKRÝVKY KULTURNÍCH VRSTEV PŮDY A JEJICH VYUŽITÍ

Návrh skrývky kulturních vrstev půdy

Návrh skrývky kulturních vrstev půdy byl převzat z pedologického průzkumu, který byl vypracován jako samostatná příloha firmou INSET s.r.o. v dubnu 2021 a je nedílnou součástí podkladů pro odnětí zemědělské půdy ze ZPF. Situace s návrhem skrývky humózního horizontu je v příloze ke zprávě.

Předběžná bilance kulturních vrstev půdy

Číslo parcely	trvalý zábor v m²	mocnost skrývky v cm	množství humózní zeminy v m³
433	70	40	28
442/4	66	40	26,4
442/6	64	40	25,6
446/1	14	40	5,6
446/3	4	40	1,6
446/5	31	40	12,4

528/5	3887	40	1554,8
528/13	3314	35	1159,9
528/19	5297	30	2055,5
528/20	609	25	152,3
528/21	2214	45	996,3
528/22	1015	45	456,8
528/23	1172	45	527,4
528/24	688	45	309,6
528/25	609	45	274,1
528/26	1263	45	568,4
528/28	1368	40	547,2
528/29	645	40	453,2
528/35	1581	40	632,4
654/1	13	35	4,6
709/4	790	35	265,5
772	962	35	336,7
827/12	72	35	25,2
827/13	145	35	50,8
827/14	1807	35	632,5
827/17	490	35	171,5
CELKEM	28190		11274,3

Skrytá humózní zemina celkem.....11 274 m³

Potřeba humózní zeminy pro ohumusování ploch zeleně (13 533 m² x 0,15 m).....2 030 m³

Přebytek humózní zeminy.....9 244 m³

Návrh na využití humózní zeminy

Humózní zemina skrytá z ploch trvalého záboru bude zčásti (2 030 m³) využita pro ohumusování ploch zeleně (svahů tělesa komunikace). Přebytek humózní zeminy tj. 9 244 m³ bude využit dle

„Dohody o využití humózní zeminy“, kterou uzavře investor stavby s odběratelem humózní zeminy a předloží ji orgánu ochrany ZPF.

2) STANOVENÍ ODVODŮ ZA ODNĚTÍ ZEMĚDĚLSKÉ PŮDY ZE ZPF

Podle zákona č. 334/1992 Sb. o ochraně zemědělského půdního fondu ve znění pozdějších předpisů, § 11a, bodu (1), písm. b) se odvod nestanoví za trvalý zábor pro stavby dálnic, silnic a místních komunikací, včetně jejich součástí a příslušenství. Investor je v daném případě od odvodů osvobozen za trvalý zábor stavby. Dočasný zábor nepřesáhne dobu 1 roku včetně uvedení pozemků do původního stavu, proto není ani předmětem odnětí ze ZPF.

3) PLÁN VHODNÝCH OPATŘENÍ PRO NAPLNĚNÍ VEŘEJNÉHO ZÁJMU

NA ZADRŽENÍ VODY V KRAJINĚ

Srážková voda z krytu komunikací bude odvedena příčnými a podélnými sklony do příkopů podél hlavní trasy a z nich bude vypuštěna do volného terénu. V km 0,480 - 0,580 v levém příkopu a ve vyústění v km 0,580 byly navrženy přehrázky za účelem redukce odtoku vod do okolního terénu.

4) VYHODNOCENÍ DŮSLEDKŮ NAVRHOVANÉHO UMÍSTĚNÍ STAVBY NA ZPF

dle vyhlášky č. 271/2019 Sb.

Vyhodnocení je vypracováno pro celou výměru zamýšleného záměru investora.

Obsahuje část textovou, tabulkovou a grafickou.

Část textová

Základní údaje o zamýšlené stavbě jsou uvedeny v kapitole základní údaje stavby na str. 3 až 5. Zdůvodnění stavby, její funkce a význam: Předmětný návrh řeší negativa současného stavu odsunutím dopravy po silnici II/106 mimo obec za účelem dosažení vyšší bezpečnosti a plynulosti provozu. Stavba se nachází v nezastavěném území, které je v současné době využíváno jako zemědělská půda.

Projektová dokumentace byla vypracována v souladu s posledním vydáním územního plánu obce Krňany (03/2020). Trasa byla v celém svém rozsahu navržena v koridoru vymezeném zmíněným územním plánem.

Důsledkem realizace uvedené stavby dojde k trvalému záboru zemědělské půdy o výměře 28 190 m².

Tabulková část – tabulka se soupisem pozemků náležejících do ZPF, jejich celkových výměr a trvale zabíraných částí je uvedena v kapitole základní údaje stavby na str. 3 až 5.

Údaje o pozemcích dle KN jsou uvedeny v kapitole základní údaje stavby na str. 3 až 5.

Výměry pozemků jsou uvedeny v kapitole základní údaje stavby na str. 3 až 5.

Údaje o zařazení pozemků do BPEJ a tříd ochrany ZPF jsou uvedeny v kapitole základní údaje stavby na str. 3 až 5.

Trvalý zábor zemědělské půdy dle BPEJ a tříd ochrany ZPF

Třída ochrany ZPF	kód BPEJ	trvalý zábor v m ²
I	51400	12729
II	51410	3344
II	51510	4004
II	52901	408
II	52911	748
II celkem	mezisoučet II	21233
V	53756	6957
CELKEM		28190

Trvalý zábor zemědělské půdy dle kultur

kultura	trvalý zábor v m ²
orná půda	145
trvalý travní porost	28045
CELKEM	28190

Na pozemku č. 772 se nachází protierozní opatření, na zbývajících částech řešeného území se žádné meliorační zařízení ani protierozní opatření nenachází. Tyto informace byly získány na stránkách LPIS.

Část grafická

Průběh hranic zamýšleného odnětí je zakreslen v situaci v příloze ke zprávě.

Grafické znázornění protierozních opatření je ve výřezu LPIS, který je v příloze ke zprávě.

Zájmové území leží mimo zastavěné území obce, viz výřez ÚP v příloze.

Mapový podklad s vyznačením hranic BPEJ je znázorněn v situacích záborového elaborátu, který je nedílnou součástí podkladů pro odnětí zemědělské půdy ze ZPF.

Grafické znázornění jednotlivých kultur pozemků není třeba, jsou uvedeny v tabulce základní údaje stavby na str. 3 až 5 a v záborovém elaborátu.

Bilance skryvky a plán rekultivace

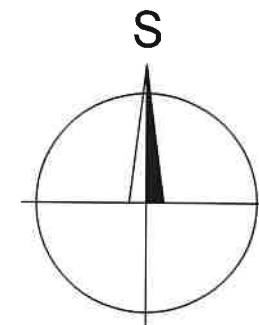
Bilance skryvky kulturních vrstev půdy je uvedena na str. 5 a 6 v kapitole „Návrh skryvky kulturních vrstev půdy a jejich využití“.

Plán rekultivace není v daném případě třeba, neboť dočasný zábor nepřesáhne dobu 1 roku včetně uvedení pozemků do původního stavu. **Termín zahájení nezemědělského využívání zemědělské půdy musí být oznámen orgánu ochrany ZPF písemně nejméně 15 dní předem.**

Vypracovaly: Jana Šarounová

Ing. Marie Čedíková


K + K průzkum, s.r.o.
Novákových 6, 180 00 Praha 8
tel.: 266 310 101, 266 316 273
284 826 373, 284 821 440
Fax: 284 823 774 (2)



Výškový systém: Bpv

ATELIÉR PROJEKTOVÁNÍ INŽENÝRSKÝCH STAVEB s.r.o.

II/106 KRŇANY, OBCHVAT



STŘEDOČESKÝ
KRAJ
Zborovská 11
150 21 Praha 5

ZODPOVĚDNÝ PROJEKTANT:
Ing. Viktor NEJEDLÝ

VYPRACOVAL:
Ing. Martin DVOŘÁK

KONTROLOVAL:
Ing. Karel NEJEDLÝ

ZAK. ČÍSLO:	3279/08
-------------	---------

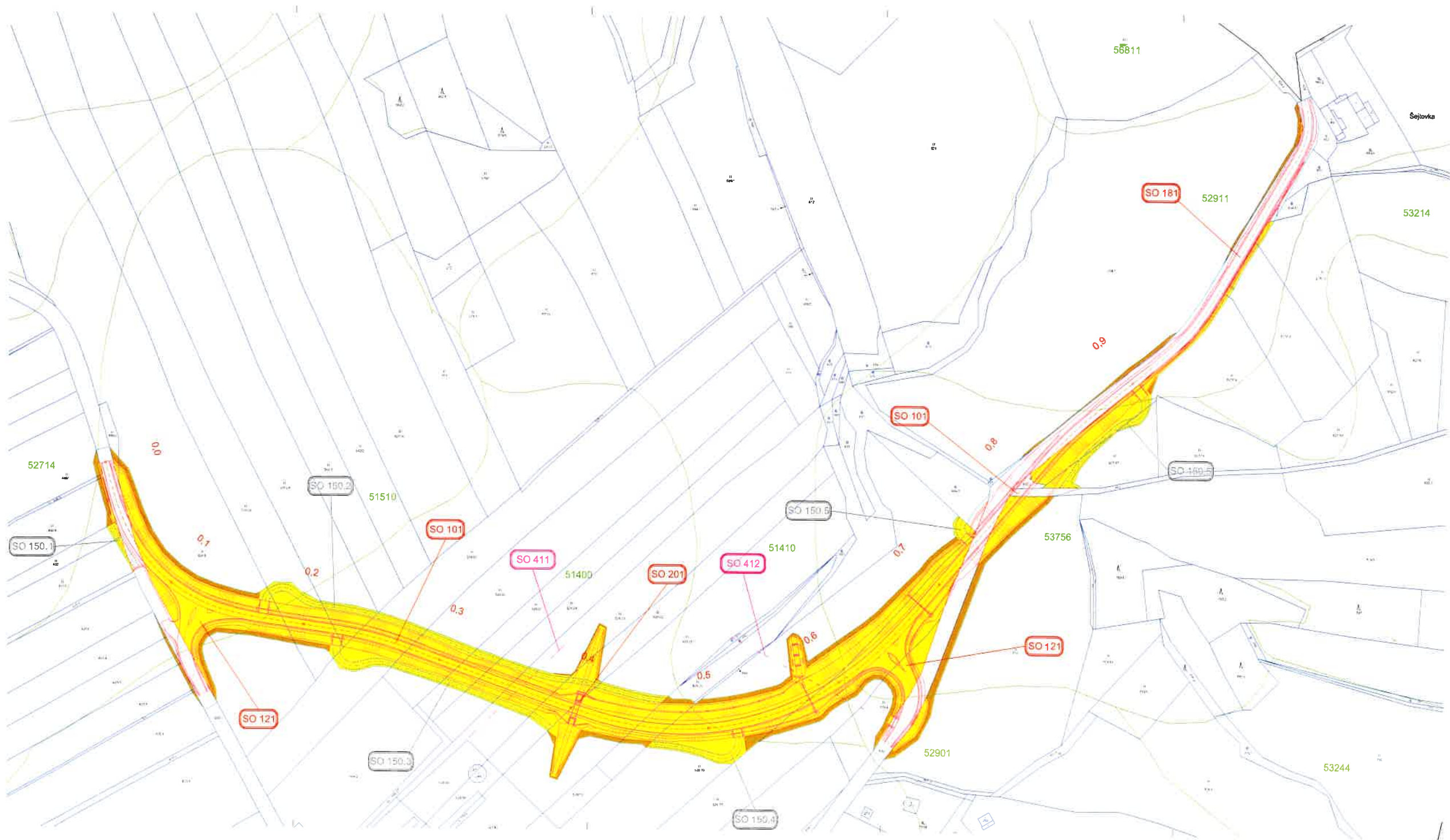
FORMÁTŮ A4:	2
-------------	---

OKRES: BENEŠOV

DATUM:	ŘÍJEN 2020
--------	------------

PŘÍLOHY: PŘEHLEDNÁ SITUACE NA PODKLADU ZÁKLADNÍ MAPY

STUP.PROJ.:	MĚŘITKO:	PŘÍLOHA:
TS	1:10000	B.1.1



LEGENDA PLOCH

- BAREVNÁ MASKA TRVALÉHO ZÁBORU - ZPF
- BAREVNÁ MASKA DOČASNÉHO ZÁBORU DO 1 ROKU - ZPF

LEGENDA ČAR

- HRANICE PARCEL
- HRANICE BPEJ
- HRANICE TRVALÉHO ZÁBORU
- HRANICE DOČASNÉHO ZÁBORU DO 1 ROKU
- HRANY KOMUNIKACÍ

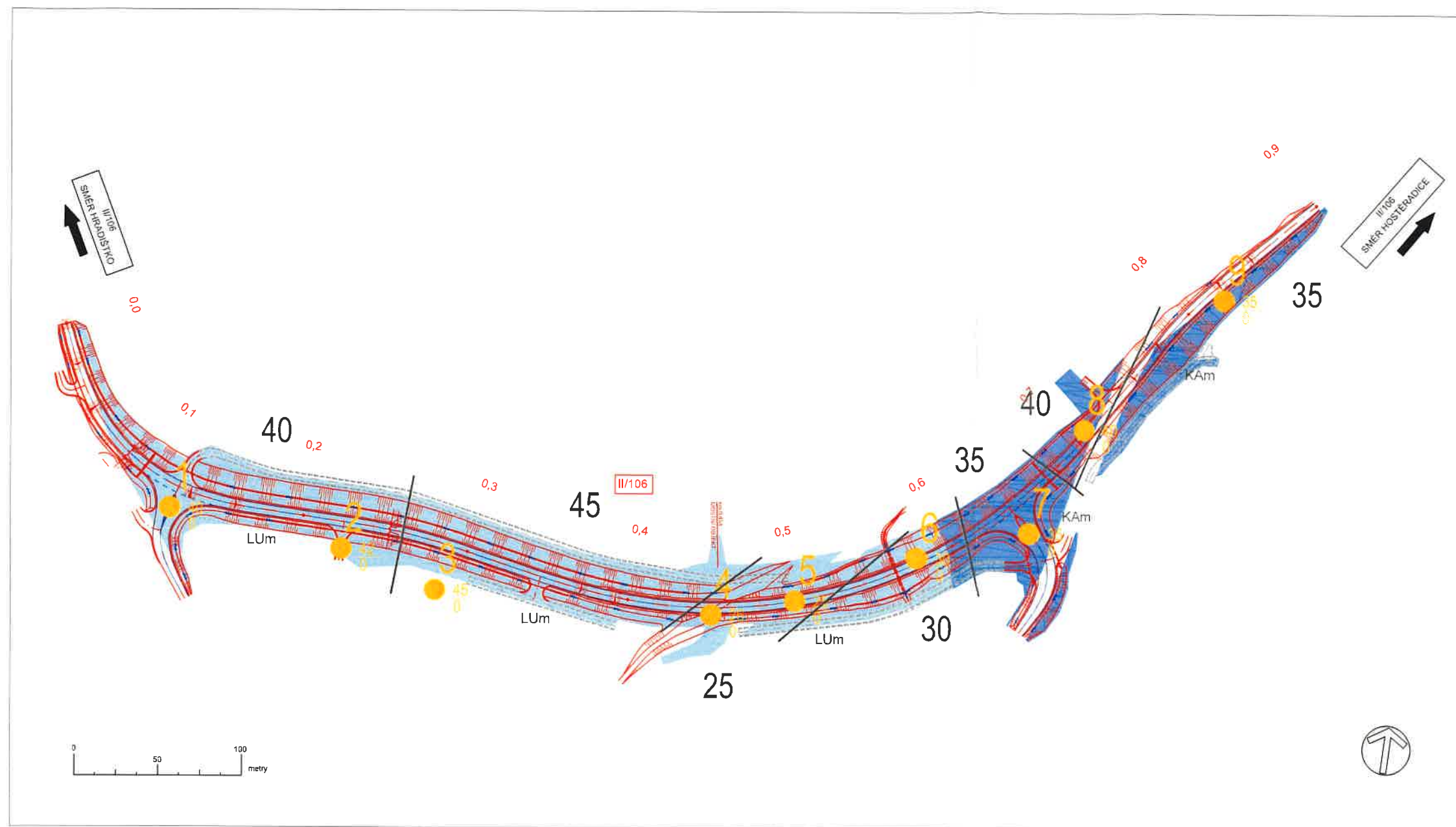


KONCEPT

Souřadnicový systém: S-JTSK

Výškový systém: Bp2

ATELIÉR PROJEKTOVÁNÍ INŽENÝRSKÝCH STAVEB s.r.o.			
II/106 KRŇANY, OBCHVAT			
INVESTOR	AKOVAZOV PRÁVNÍK	STŘEDISKO PROJEKTOVÁNÍ	DR. JAR. J. J. J.
PROJEKTOVATEL	Ing. JAR. J. J. J.	Ing. JAR. J. J. J.	Ing. JAR. J. J. J.
VERZE	01	01	01
NAZEV PRÁCE	ZÁBOROVÝ ELABORÁT		
SITUACE ZÁBORU ZPF			ČÍSLO
			327908
			STR. 02
			1:1000
			F.5.2



LEGENDA:


půdní typy

- LUm lúvizem modální
- KAm kambizem modální

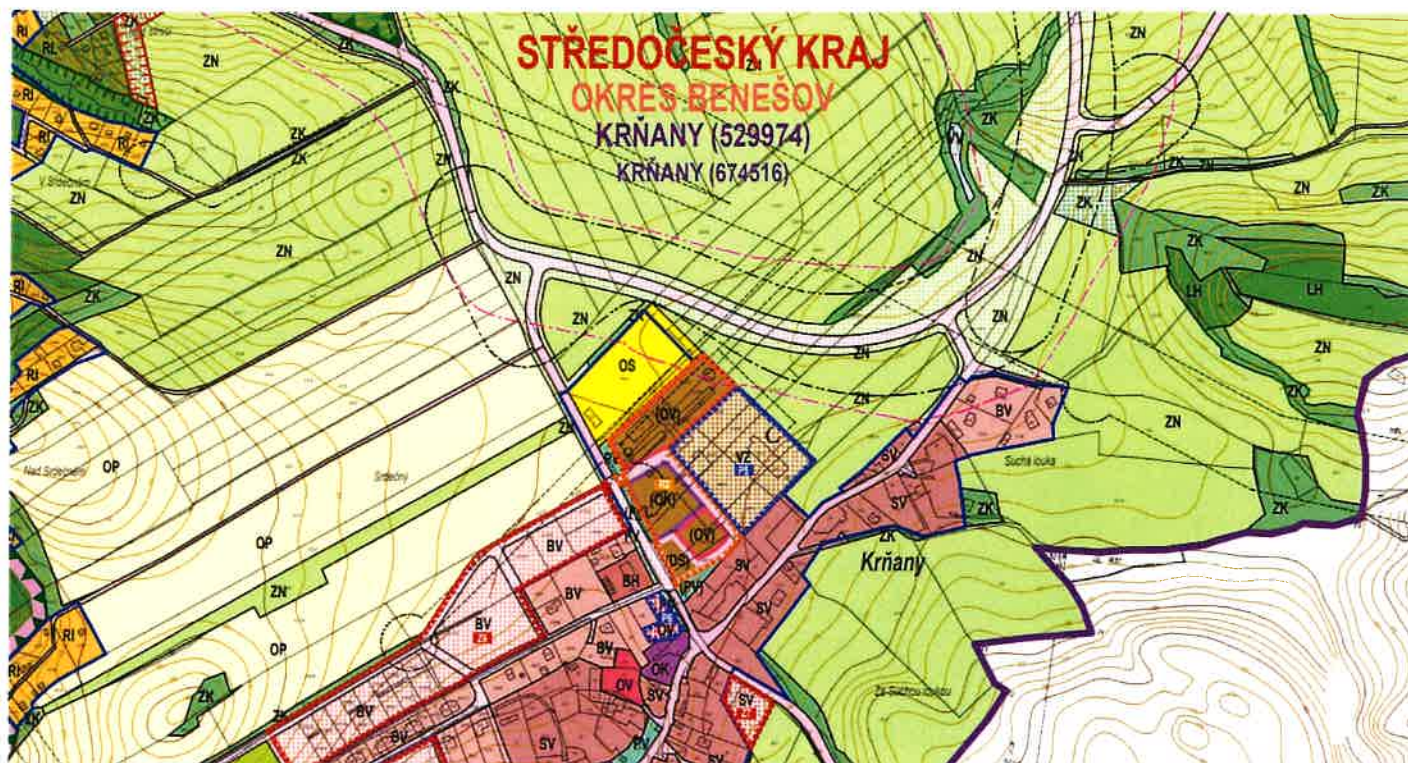
2 pedologická sonda s označením, mocností omice/podomiční (cm)

hranice skřývkových oblastí

30 mocnost skřývky v oblasti (cm)

KRESLIL	Ing. Ondřej Rybář	ODP. ŘEŠITEL	Ing. Ondřej Rybář	 INSET s.r.o. Lucemburská 7, 130 00 Praha 3 www.inset.cz tel. 231 480 111	
ZPRACOVAL	Ing. Ondřej Rybář	KONTROLA	RNDr. Ctislav Levý		
OBJEDNATEL	Ateliér projektování inženýrských staveb s.r.o.				
INVESTOR					
STAVBA	II/106 Krňany, obchvat			C. ZAKÁZKY	Z0020512000
ZAKÁZKA				UČEL	22
				FORMAT	DATUM 4/2021
UČEL	Pedologický průzkum			ČÍS. ZPRÁVY	1
PŘÍLOHY				MĚŘÍTKO	CÍSLO PŘÍLOHY

K. ú. Krňany - výřez ÚP



PLOCHY S ROZDÍLNÝM ZPŮSOBEM VYUŽITÍ

(DLE VYHLÁŠKY Č. 501/2006 Sb., VE ZNĚNÍ VYHLÁŠKY Č. 431/2012 Sb.)

plachy bydlení	plachy občanského vybavení	plachy výroby
BV	BV	BV
BH	BH	BH
RI	RI	RI
RC	RC	RC
OV	OV	OV
OK	OK	OK
OS	OS	OS
PV	PV	PV
SV	SV	SV
DS	DS	DS
TI	TI	TI
VZ	VZ	VZ
WV	WV	WV
OP	OP	OP
ZS	ZS	ZS
LH	LH	LH
ZK	ZK	ZK
ZN	ZN	ZN

- PLOCHY BYDLENÍ - NOVODUŠNÍ, VENKOVSKÉ, V RODINNYCH DOMECH VENKOVSKÉHO TYPU (§4)
- PLOCHY BYDLENÍ - PROMĚNNÉ, V BYTOVÝCH DOMECH (§4)
- PLOCHY REKREACE - PLOCHY STAVEB PRO RODINNOU REKREACI (§5)
- PLOCHY REKREACE - PLOCHY STAVEB PRO RODINNOU REKREACI V LESNÍCH POROSTECH (§5)
- PLOCHY OBČANSKÉHO VYBAVENÍ - VEŘEJNÁ INFRASTRUKTURA (§6)
- PLOCHY OBČANSKÉHO VYBAVENÍ - Komerční zařízení (§6)
- PLOCHY OBČANSKÉHO VYBAVENÍ - TĚLOVÝCHOVNA A SPORTOVNÍ ZAŘÍZENÍ (§6)
- PLOCHY VEŘEJNÝCH PROSTRANSTVÍ - S PŘEVÁHOU PARKOVÉ UPRÁVENÝCH PLOCH (§7)
- PLOCHY SMÍŠENÉ OBYTNÉ - VENKOVSKÉ (SMÍŠENÉ MALÝCH SÍDEL) (§8)
- PLOCHY DOPRAVNÍ INFRASTRUKTURY - SILNIČNÍ (§9)
- PLOCHY TECHNICKÉ INFRASTRUKTURY - INŽENÝRSKÉ SÍTE (§10)
- PLOCHY VÝROBY A SKLADOVÁNÍ - ZEMĚDĚLSKÉ (§11)
- PLOCHY VODNÍ A VODOHOSPODÁŘSKÉ (§13)
- PLOCHY ZEMĚDĚLSKÉ - ORNÁ PŮDA (§14)
- PLOCHY ZEMĚDĚLSKÉ - ZAHŘADY A SADY (§15)
- PLOCHY LESNÍ - LESNÍ HOSPODÁŘSTVÍ (§16)
- PLOCHY PŘÍRODNÍ - ÚSES (VZ PŘEKRYVNÉ ZNAČENÍ) (§16)
- PLOCHY SMÍŠENÉ NEZASTAVĚNÉHO ÚZEMÍ - ZELEN KRAJINNÁ PŘEVÁŽNĚ VYSOKÁ (§17)
- PLOCHY SMÍŠENÉ NEZASTAVĚNÉHO ÚZEMÍ - ZELEN KRAJINNÁ PŘEVÁŽNĚ NÍZKÁ, PŘÍRODNÍ LOUKY A PASTVINY (§17)

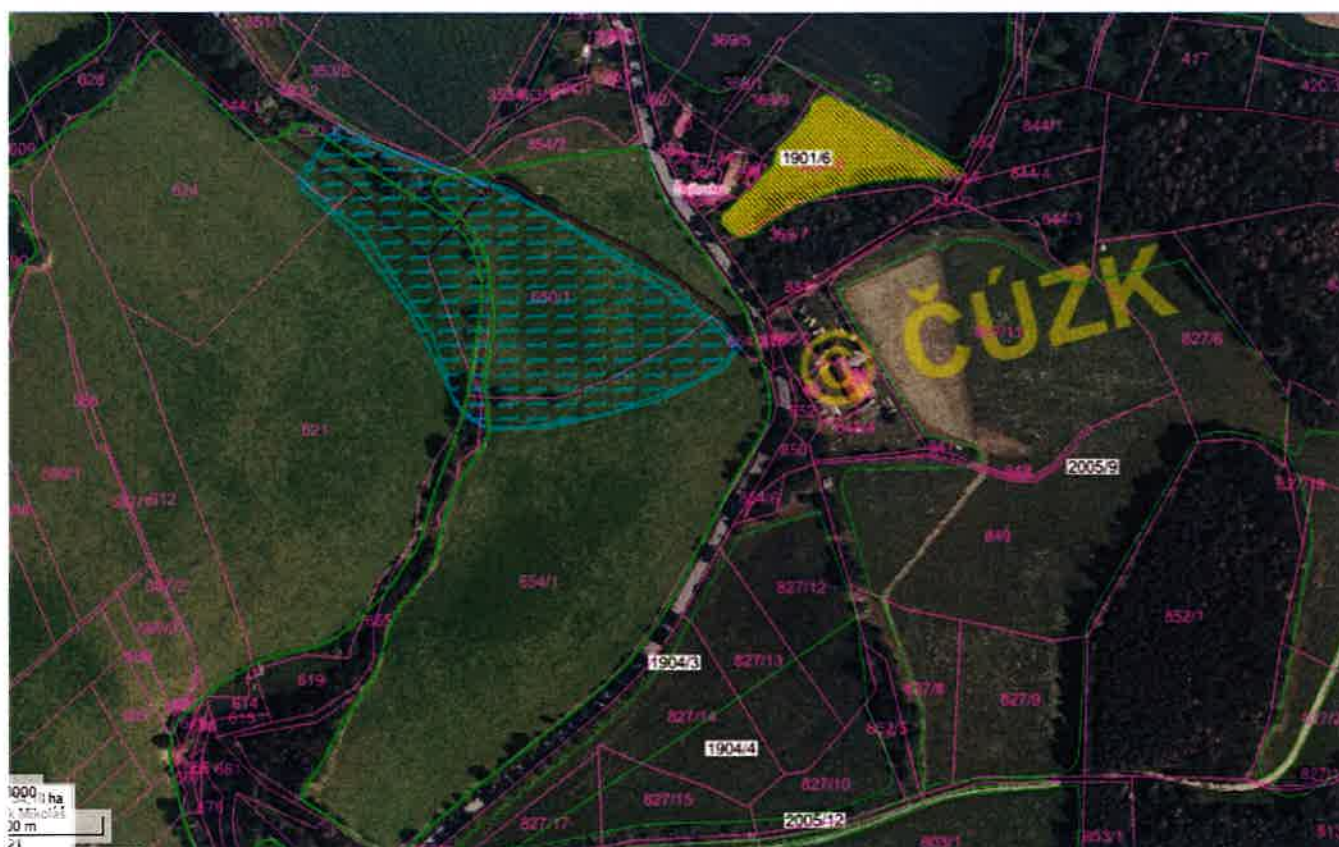
PŘEKRYVNÉ ZNAČENÍ - PRVKY ÚSES

oboznačení	oboznačení
NC	NC
NK	NK
RC	RC
RK	RK
LOK	LOK
LOK	LOK
LOK	LOK

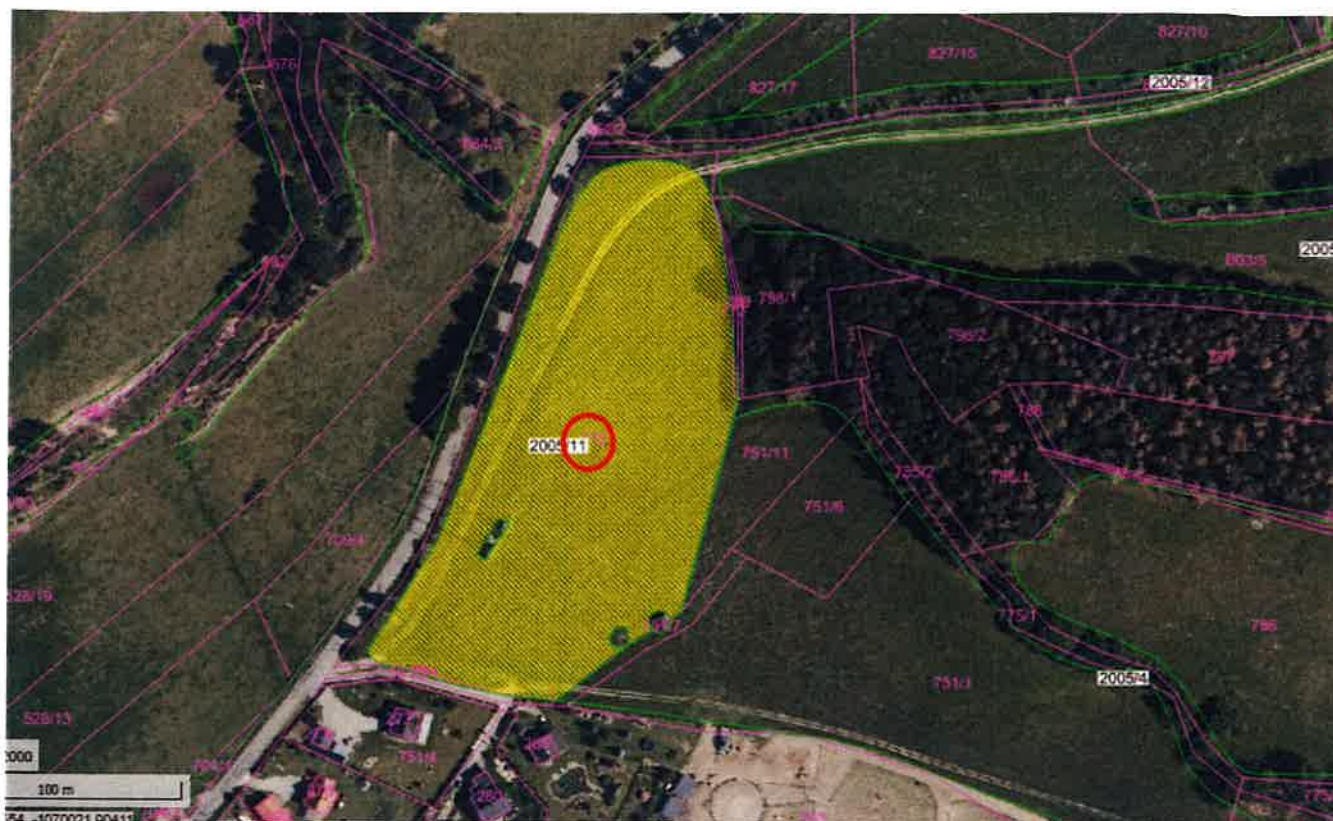
PLOCHY PŘÍRODNÍ - ÚSES (§16)
NADREGIONÁLNÍ BIOCENTRUM
PLOCHY PŘÍRODNÍ - ÚSES (§16)
NADREGIONÁLNÍ BIOKORIDOR
PLOCHY PŘÍRODNÍ - ÚSES (§16)
REGIONÁLNÍ BIOCENTRUM
PLOCHY PŘÍRODNÍ - ÚSES (§16)
REGIONÁLNÍ BIOKORIDOR
PLOCHY PŘÍRODNÍ - ÚSES (§16)
LOKÁLNÍ BIOCENTRUM
PLOCHY PŘÍRODNÍ - ÚSES (§16)
LOKÁLNÍ BIOKORIDOR
PLOCHY PŘÍRODNÍ - ÚSES (§16)
INTERAKČNÍ PRVKY

K. ú. Krňany

Výřez LPIS – meliorace, protierozní opatření



Pozemek č. 772 – protierozní opatření



Legenda	
	meliorace
	DPB - protierozní opatření A0
	DPB - protierozní opatření A1
	DPB - protierozní opatření A1N1
	DPB - protierozní opatření A2
	DPB - protierozní opatření A2N1
	DPB - protierozní opatření A2B2
	DPB - protierozní opatření A2B2N1
	DPB - protierozní opatření A3
	DPB - protierozní opatření B2
	DPB - protierozní opatření B2N1
	DPB - protierozní opatření B3
	DPB - protierozní opatření B3N1

BPEJ

zájmové území